

Libyan International Medical University

Ibtikar Project_2024

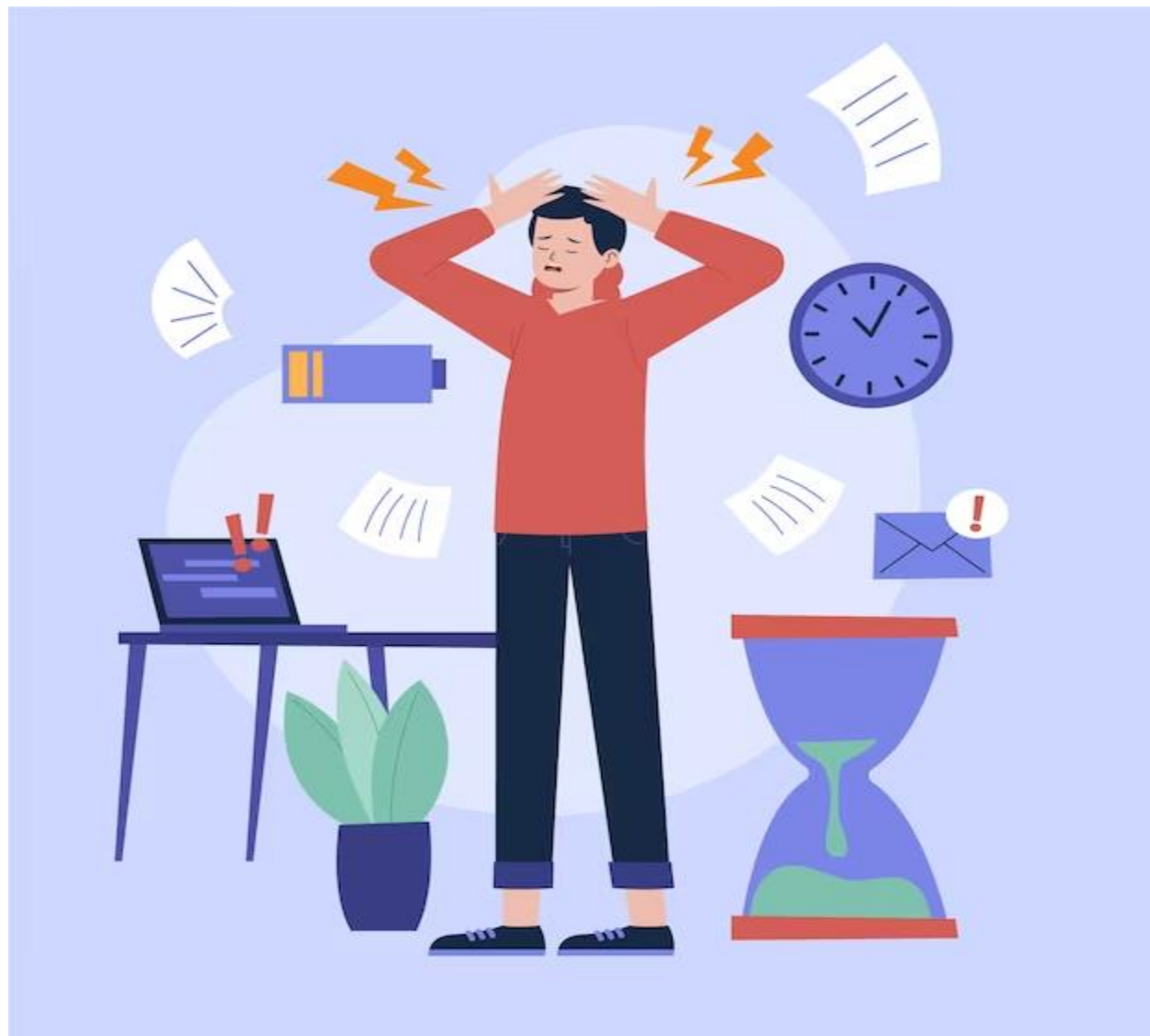
Research Priority Setting at LIMU Past and Future

Rafik Elmehdawi

13/1/2024



What is wrong?



What is Research Priority Setting?

- Priority setting refers to what is needed most and first.
- A collective activity for deciding which uncertainties are most worth trying to resolve through research. (Sandy Oliver).

Why do we need research priority setting?

- The process of setting health research priorities aims to:
 - Align funding and outputs with the needs of decision makers.
 - Efficient and equitable use of limited resources.
 - Less duplication of research effort.

Process of Research Priority Setting

I. Planning and preparation (before the exercise):

- Identify leadership for the process (advisory group).
- Identify and involve stakeholders.
- Determine focus and level of analysis.
- Gather and analyze information for setting priorities (situation analysis)

II. Deciding on priorities (the workshop):

- Criteria
- Methods of deciding on priorities

III. After prioritization:

- Implementation
- Evaluation

المرحلة الأولى: التخطيط والاعداد (Planning and Preparation)

(من 6 نوفمبر الى 31 ديسمبر_2021)

- قام مركز البحوث إجراء عدة ورش عمل لصناع السياسات و اصحاب القرار في (policy makers and decision makers) الجامعة للتعريف بالمشروع و أهميته و أهدافه والتمهيد له.
- قام رئيس الجامعة بإصدار قرار بتشكيل مجموعة استشارية (advisory group) من خبراء الجامعة لتقود عملية تحديد الأولويات.
- قام مركز البحوث بتنفيذ ورش عمل لتدريب المجموعة الاستشارية على اليات تحديد الأولويات .
- قامت الكليات بترشيح أسماء مجموعات من الخبراء وأصحاب المصلحة (experts and other stakeholders) من داخل و خارج الجامعة (327 خبير) ليشكلوا مجموعة تحديد الأولويات (research priority setting group) .

المرحلة الثانية: مرحلة تحديد الأولويات (Setting the Priorities)

(من 4 يناير الى 31 يوليو_2022)

- قامت اللجنة الاستشارية في البداية بدراسة ما توفر لها من مراجع:
- الإصدار الوحيد لأولويات البحث العلمي في مجال الرعاية الصحية في ليبيا
- أولويات البحث في مجال الصحة العامة في إقليم شرق المتوسط بحسب الخطة الاستراتيجية للمنظمة 2020-2023
- اوليات البحث العلمي في عدد من دول و جامعات الشرق الاوسط.
- قامت اللجنة الاستشارية باستخدام تقنية جلسات العصف الذهني (brainstorming technique) التي تم من خلالها تحديد مجموعة من المجالات العامة للبحث العلمي في الجامعة (main domains/areas) والتي سيتم استقراء آراء الخبراء المعنيين و أصحاب المصلحة حولها من اجل تحديد الأولويات البحثية في داخل هذه المجالات.
- تم تحديد الأولويات البحثية من قبل الخبراء المعنيين و أصحاب المصلحة الآخرين خلال جولتين من الاستبيانات باستخدام أسلوب ديلفي (Delphi technique)

Delphi technique

Delphi is a Greek city, considered by the ancient Greeks as the center of the world.



Delphi method was developed by RAND corporation in the 1950s to forecast the effect of technology on warfare.

الجولة الأولى (Round-1)

- تم تصميم الاستبيان الأول (الاستبيان النوعي) (qualitative questionnaire) في كل مجال من مجالات البحث في الجامعة من قبل المجموعة الاستشارية.
- تم ارسال الاستبيان لمجموعة تحديد الأولويات للحصول على اجاباتهم و آرائهم و اقتراحاتهم.
- كان متوسط نسبة الاستجابة للاستبيان الأول 45.7%.
- قامت المجموعة الاستشارية بتجميع الردود على الاستبيان النوعي وتحليل بياناته

الجولة الثانية (Round-2)

- بناء على النتائج المستخلصة من تحليل الاستبيان الأول النوعي تم تصميم الاستبيان الثاني (الاستبيان الكمي) (quantitative questionnaire) باستخدام مقياس ليكرت الخماسي (5-points Likert scales)
- تم ارسال الاستبيان الثاني لنفس مجموعة تحديد الأولويات ليقوموا بالإجابة عليها.
- كان متوسط نسبة الاستجابة للاستبيان الأول 44.6%.
- قامت المجموعة الاستشارية بتجميع الردود على الاستبيان الكمي و تحليل بياناته و ترتيب الأولويات البحثية في كل مجال ترتيبا تنازليا بحسب درجة الاتفاق عليها بين الخبراء من الأعلى الى الأدنى.

المرحلة الثالثة: ما بعد تحديد الأولويات

- تمت مناقشة النتائج النهائية للاستبيانات مع أعضاء المجموعة الاستشارية و مركز البحوث و الاستشارات و تنقيحها.
- تم اعداد القائمة النهائية للأولويات والتقرير النهائي للمشروع
- قام مجلس الجامعة باعتماد الاولويات.



الجامعة الليبية الدولية للعلوم الطبية
Libyan International Medical University



مركز البحوث والاستشارات
Research and Consultation Center

- 5 domains
- 34 subdomains
- 299 topics

**دليل أولويات البحث العلمي
للجامعة الليبية الدولية للعلوم الطبية
2025 - 2022**

إعداد

مركز البحوث والاستشارات

التحديات التي واجهت تحديد الاولويات

1. عدم اهتمام بعض أعضاء اللجنة الاستشارية بحضور الاجتماعات.
2. الحضور السلبي لبعض الاعضاء.
3. العمل الفردي وعدم العمل بروح الفريق عند بعض الاعضاء .
4. نقص الخبرة و المعرفة إما في مفاهيم ومهارات البحث العلمي و عملية تجهيز الاستبيانات النوعية والكمية أو في فهم طريقة عمل منهجية دلفي.
5. ضعف استجابة أصحاب المصلحة بالرد على الاستبيانات.
6. عدم فهم بعض أصحاب المصلحة للأسئلة الواردة بالاستبيانات، وهذا قد يدل على خلل في عملية اختيار أصحاب المصلحة.

التوصيات

1. الحرص على اختيار الأشخاص المناسبين و المؤهلين ليكونوا ضمن اللجنة الاستشارية.
2. الاعداد الجيد لأعضاء اللجنة الاستشارية.
3. الحرص على اختيار الأشخاص المناسبين و المؤهلين ليكونوا ضمن فريق تحديد الاولويات.
4. اختيار الطريقة المناسبة لتحديد الأولويات.

Process of Research Priority Setting

I. Planning and preparation (before the exercise):

- Identify leadership for the process (advisory group).
- Identify and involve stakeholders.
- Determine focus and level of analysis.
- Gather and analyze information for setting priorities (situation analysis)

II. Deciding on priorities (the workshop):

- Criteria
- Methods of deciding on priorities

III. After prioritization:

- Implementation
- Evaluation



Researchers

Researches

Research groups



Independent/Solitary/
Solo/Lone researchers



What is independent researcher?

- Not affiliated with any organization or institution.
- Free to explore any area of research that fascinates them.
- Rely on their own resources.
- Face unique challenges.



Disadvantages to being a solitary researcher

- Working alone can:
 - Limit the breadth and depth of the work.
 - Make it difficult to stay motivated and remain focused.
 - Miss out on opportunities for networking and career advancement.
 - Be overwhelming, as it requires multitasking and taking on various roles.



What is research group?

- Is a group of researchers, specialized on the same subject, working together on the issue or topic.



Advantages of research groups

- Collaboration (multiple minds, diverse backgrounds, different ideas)
- Resource sharing (better chances of getting funds).
- Continuous learning environment.
- A supportive network (feedback, advice, and assistance)



Increased productivity and innovation.

Relation between research groups and research priority setting

- Assess the current state of research:
 - Analyze trends
 - Evaluate the potential impacts of different focus areas.
- Identifying and prioritizing:
 - Research areas.
 - Research topics.
 - Research questions.

Composition of research groups

- **Leader:** with leadership skills and experience
- **Experts:**
 - Scientists and Scholars.
 - Students
 - Professionals from various fields.



How to develop a research group?

1. Define your research area.
2. Recruit members (conferences, professional networks and online platforms.).
3. Establish clear goals and expectations.
4. Secure funding (eg; horizon Europe program) .
5. Foster collaboration and synergy (Regular team meetings, seminars& workshops).
6. Develop a supportive infrastructure (necessary tools, equipment, and facilities).
7. Mentorship and guidance (provide feedback, and create opportunities).
8. Publish and disseminate findings(establishes group's credibility,expands networks).
9. Networking and collaboration (collaborate with other research groups).
10. Promote a positive work culture.



Thank you

Thank you